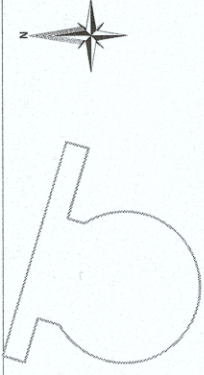


ORIENTACJA



Nazwa inwestycji / adres
**Budowa hali sportowo-widowskowej
wraz z niezbędną infrastrukturą techniczną
i urządzeniami reklamowymi
przy ulicy Struga w Radomiu**

na działkach nr ewid. 74/6, 74/7, 74/8, 74/23
część działki nr ewid. 75/178 przy ul. Andrzeja Struga
i część działki nr ewid. 81 przy ul. Stanisława Zbrowskiego

Inwestor
**Miejski Ośrodek Sportu i Rekreacji w Radomiu Sp. z o.o.
ul. Gabriela Narutowicza 9, 26-600 Radom**

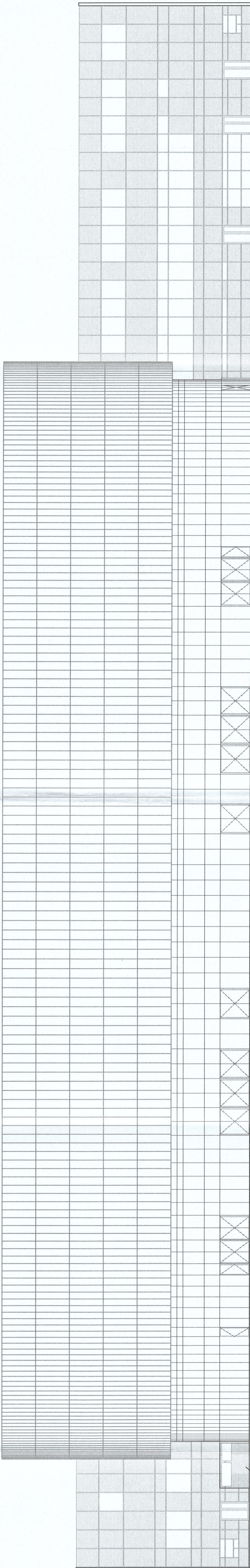
Projektant
POCJA BUD S.A.
26-600 Radom, ul. Borena 9/11
NIP: 142-225-62-20
KRS: 0000262256
www.pocjabud.pl email: biuro@pocjabud.pl



WOLCZKA DESKAM STUDIO ARCHYTEKTONICZNE
ul. Włocławka 10, 26-600 Radom
NIP: 142-225-62-20
KRS: 0000262256
www.wolczka.com.pl email: biuro@wolczka.com.pl

Branża		Stadium dokumentacji	
ARCHITEKTURA		PROJEKT BUDOWLANY ZAMIENNY	
Generalny Projektant	Zespół projektowy	mgr inż. arch. Sylwester Piętek	MA 014 / 07
	mgr inż. arch.	Maciej Sowa	
	mgr inż. arch.	Magorzata Melech	
Sprawdzający	mgr inż. arch.	Karolina Serafin	
	stud. arch.	Yaryna Protsiv	
	mgr inż. arch.	Emilia Skwirra	MA 040 / 13
Tężeć rysunku			

ELEWACJA POŁUDNIOWA			
Data		CZERWIEC 2018	
Nr projektu	P-628	Skala	
		Nr tomu	II
Nr rysunku		PBZ-H-A-E-14	



CZERNIE